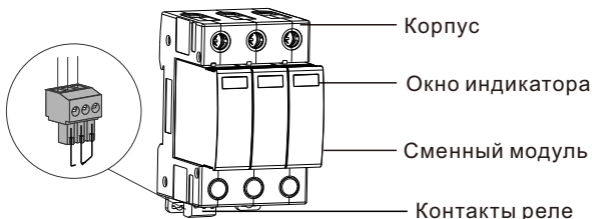




BUD-40/3

Устройство защиты от импульсных перенапряжений

1. Описание



Норма	Модуль требует замены
 Зеленый	 Красный
Переменный ток Макс.напряжение/ток	250В/1А
Постоянный ток Макс. напряжение/ток	30В/1А
Сечение провода	0,14-1,5 мм ²
Диаметр зажимов	7 мм

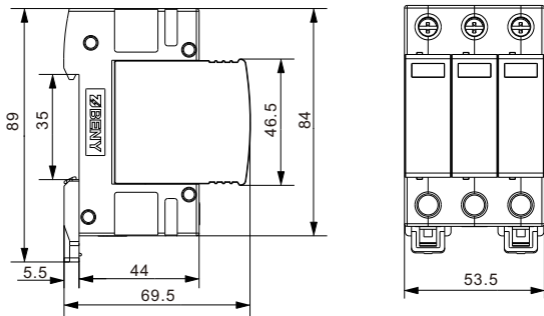
Убедитесь, что сигнальные провода хорошо закреплены в контактном разъеме, а сам разъем вставлен в корпус до упора.

Изготовитель не несет никакой ответственности за повреждения в следствие неправильного применения этой инструкции.

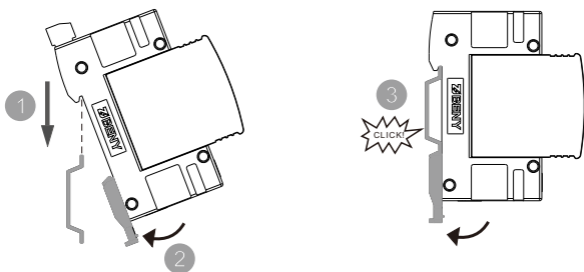
2. Характеристики

Для систем распределения с низким напряжением	BUD-40/3
Соответствие стандарту	ГОСТ Р 51992-2011
Тип	T2
Макс. длительное рабочее напряжение, В	1000 3P
Макс. рабочее напряжение, В	1000
Номинальный ток разряда, кА (8/20)мкс	20
Макс. ток разряда, кА (8/20)мкс	40
Напряжение защиты (кВ)	3,8
Температура эксплуатации (°C)	-40°C~+70°C
Подключаемые провода (мм ²)	Жесткий провод 4~25
	Гибкий провод 4~16
Усилие затяжки (Нм)	3,5

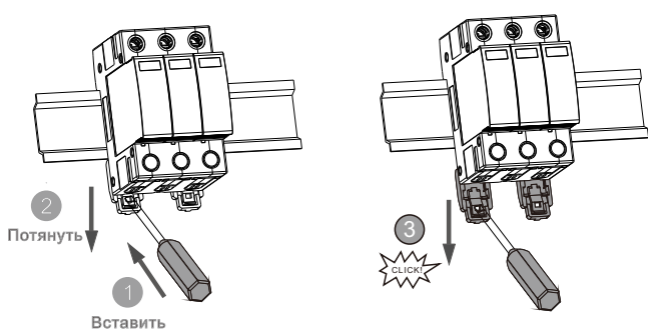
3. Основные размеры



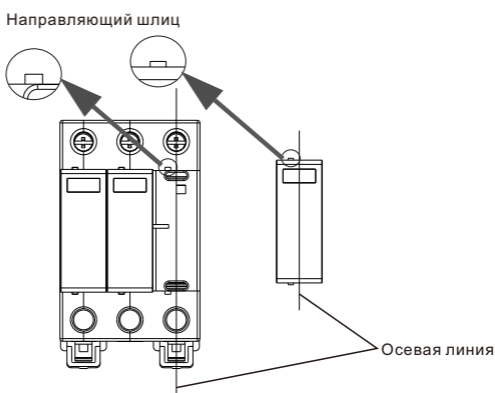
4. Установка



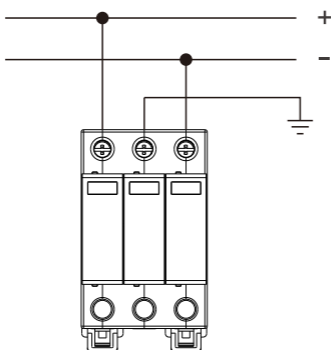
5. Демонтаж



6. Направляющий шлиц



7. Схема подключения



8. Принципиальная схема

