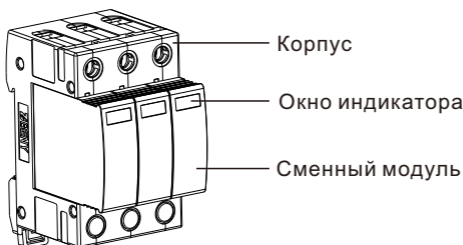


## BUD-40/3

Устройство защиты от импульсных перенапряжений

### 1. Описание



Цвет индикатора*	Состояние
Зеленый	Норма
Красный	Модуль требует замены

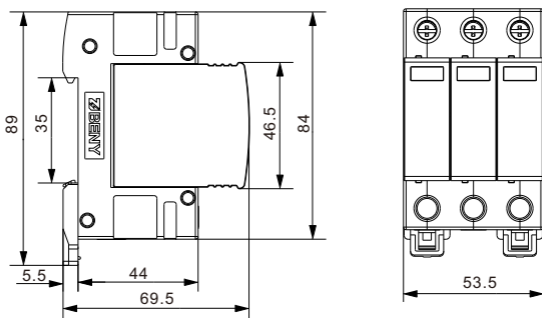
\*Индикатор визуально сообщает о рабочем состоянии устройства.

Изготовитель не несет никакой ответственности за повреждения в следствие неправильного применения этой инструкции.

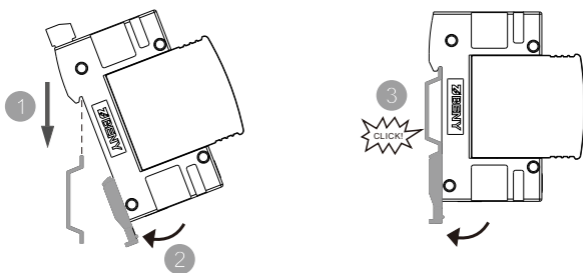
### 2. Характеристики

Для систем распределения с низким напряжением	BUD-40/3	
Соответствие стандарту	ГОСТ Р 51992-2011	
Тип	T2	
Макс. длительное рабочее напряжение, В	500 1P	1000 3P
Макс. рабочее напряжение, В	1000	1000
Номинальный ток разряда, кА (8/20)мкс	20	
Макс. ток разряда, кА (8/20)мкс	40	
Напряжение защиты (кВ)	2,0	3,8
Температура эксплуатации (°C)	-40°C ~ +70°C	
Подключаемые провода (мм <sup>2</sup> )	Жесткий провод	4~25
	Гибкий провод	4~16
Усилие затяжки (Нм)	3,5	

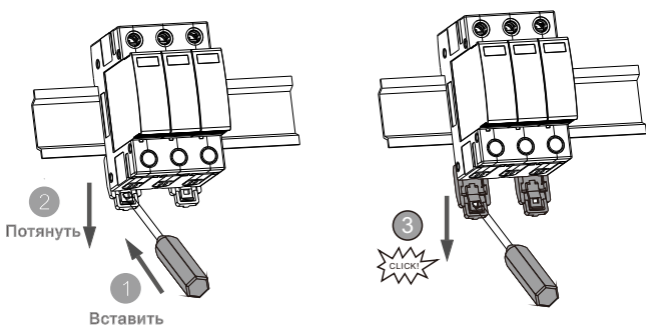
### 3. Основные размеры



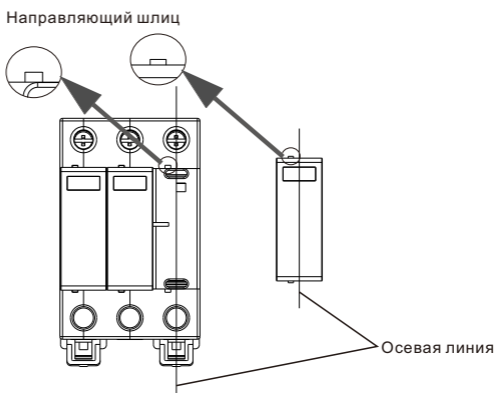
### 4. Установка



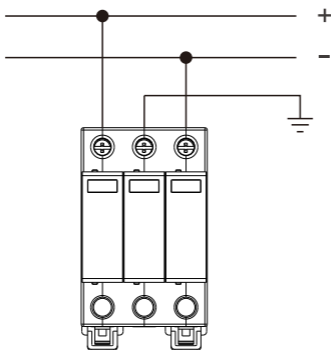
## 5. Демонтаж



## 6. Направляющий шлиц



## 7. Схема подключения



## 8. Принципиальная схема

